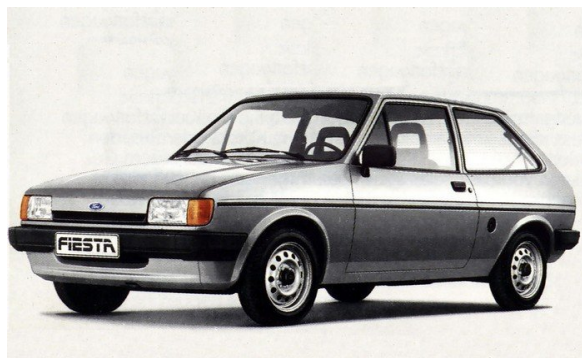


## FORD FIESTA I (1976-1989)



### Opis generacji:

Historia Fiesty ma swój początek w 1976 roku, kiedy to w Europie uruchomiono produkcję tego niewielkiego pojazdu, należącego do kategorii rynkowej B. Dwubryłowe nadwozie typu hatch-back o długości wynoszącej 3,6 m charakteryzowało się elegancką stylizacją. Dostępne było wyłącznie w wersji trzydrzwiowej.

Do napędu tych pojazdów stosowano jednostki napędowe umieszczone poprzecznie z przodu pojazdu. Napęd był przekazywany na oś przednią. W pierwszej fazie produkcji oferowano dwa benzynowe silniki o pojemności skokowej 0,95 i 1,1 dm<sup>3</sup>. W 1977 roku do gamy jednostek dołączył trzeci silnik o pojemności skokowej 1,3 dm<sup>3</sup>. Wprowadzono także specjalną wersję eksportową, która była przeznaczona na rynek amerykański. Podstawowymi wyznacznikami różniącym go od wersji europejskiej były powiększone zderzaki oraz większy silnik o pojemności skokowej 1,6 dm<sup>3</sup>.

W 1981 roku Fiesta doczekała się także wprowadzenia usportowionej wersji oznaczonej symbolem XR2i, która poza niewielkimi zmianami zewnętrznymi wyróżniała się także większym i mocniejszym silnikiem o pojemności 1,6 dm<sup>3</sup>.

Samochody tej rodziny cieszyły się dużym powodzeniem na rynku więc na pierwszą większą modernizację Fiesty zdecydowano się dopiero po siedmiu latach produkcji, czyli w 1983 roku. Wprowadzono wówczas bardziej zaokrągloną przednią część nadwozia, co wpłynęło na zmniejszenie współczynnika oporu aerodynamicznego. Poszerzeniu uległa również gama silników, do której dołączyła ekonomiczna wysokoprężna jednostka o pojemności 1,6 dm<sup>3</sup>. Od 1987 roku dostępna była wersja CTX wyposażona w cierną bezstopniową skrzynię przekładniową (CVT).

Zakończenie produkcji samochodów tej generacji nastąpiło w 1989 roku.