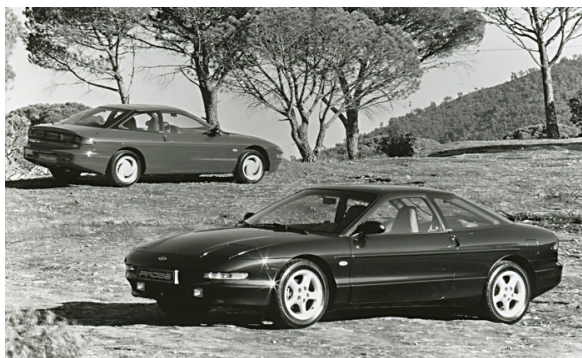


## FORD PROBE II (1992-1997)



### Opis generacji:

Druga generacja tego modelu przedstawiona została na Salonie Samochodowym w Detroit w 1992 roku. Utrzymano dotychczasową koncepcję konstrukcji i współpracę z firmą Mazda. Nowe nadwozie otrzymało bardziej wygładzone kształty, a rozstaw osi został powiększony o 100 mm.

Pod maską pojazdu znalazły się nowe silniki. Początkowo stosowano silnik w układzie V6 o pojemności skokowej 2,5 dm<sup>3</sup>, a rok później wprowadzono silnik 2,0 dm<sup>3</sup> o czterech cylindrach. Obie te jednostki napędowe sprowadzane były z japońskiej fabryki Mazdy. Stosowano zarówno mechaniczne jak i automatyczne skrzynie przekładniowe.

W 1997 roku zakończono produkcję modelu Probe drugiej generacji. Ogółem wykonano niemal 335 tysięcy egzemplarzy tych pojazdów.

Następcą samochodów Probe został nowy pojazd sportowy o nazwie Cougar, który w Europie oferowany był pod marką Ford, zaś w USA jako Mercury.